

Reglamento Técnico oficial BRM Minicars y Gr. 2 internacional

Categoría Standard: Los coches preparados para la categoría STD. (prácticamente sacados de caja) deberán seguir la normativa/referencias específicas marcadas en rojo.

1.- MODELOS ADMITIDOS:

Solo pueden participar los siguientes modelos de turismos fabricados por BRM y TTS.

Abarth 1000 TCR	NSU TT	Opel Kadett	Autobianchi A112
Mini Cooper	Simca 1000	Alfa Romeo GTA	VW Scirocco (Proximamente)
Renault 8 Gordini	Ford Escort	BMW 2002 TI	Ford Capri RS2600 (Proximamente)

2.- CARROCERIA:

2.1 Modelos admitidos: La de los modelos relacionados en el punto 1, de estricta serie, sin ningún tipo de modificación y con todos sus elementos, excepto los indicados en los puntos siguientes.

2.2 Decoración: De temática libre, siempre y cuando no atente a las normas del buen gusto. Debe haber, al menos, un dorsal a cada lado del coche. Se recomienda respetar los esquemas propios de la época del coche.

2.3 Cristales: Originales sin ningún tipo de modificación.

2.4 Capuchones goma: Es obligatorio su montaje. Referencia BRM-s013r.

Se permite modificar lado altura de la carrocería al chasis colocando en el interior de los capuchones de goma arandelas de las referencias BRM



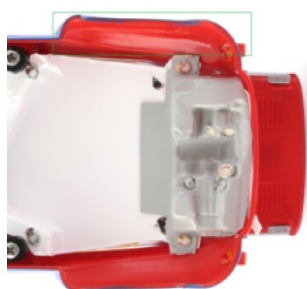
2.5 Habitáculo: Será el correspondiente a cada modelo, estrictamente de serie y con todos sus elementos originales: bandeja, piloto, asiento, volante, palanca de cambio, extintor y barras antivuelco, pintado de forma realista.

2.6 Modificaciones permitidas:

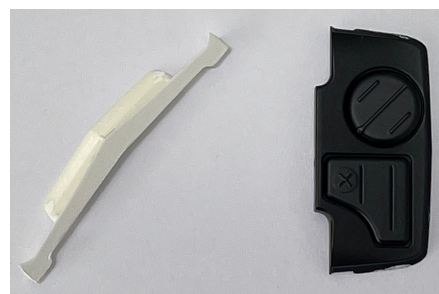
2.6.1 Se permite retirar retrovisores y limpia parabrisas o el uso de retrovisores y limpia parabrisas flexibles de goma. (STD.)

2.6.2 Se permite rebajar el paso de ruedas interior en el Simca 1000 y en el Abarth 1000TCR

2.6.3 Abarth 1000 TCR se puede montar cualquier de los 2 capos incluidos en la caja (STD.)



2.6.4 BMW 2002 se permite quitar la simulacion de la rueda de repuesto del paragolpes trasero, la pieza complementaria del paragolpes delantero y las barras antivuelco.



3. – CHASIS Y SUB-CHASIS:

3.1 Modelo: El correspondiente a cada vehículo, de estricta serie y sin ninguna modificación.

3.1.1 Abarht 1000 TCR: Quedan homologadas sus dos referencias:

BRM-S408F - BRM-S408FS

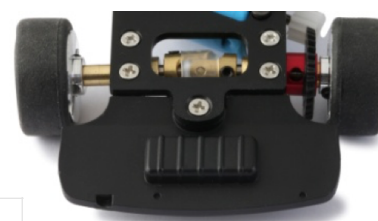
3.1.2 Autobianchi A112: [Queda homologado unicamente el chasis de conversion a traccion trasera ref: TTS-R1062](#)



3.2 Soporte motor: El único soporte de motor admitido, el es original, referencia BRM-s413 o TTS-R1046, el separador fotograbado es opcional.



3.3 Basculación: Para el ensamblaje del chasis con el sub-chasis solo se podrá utilizar los topes de basculación con las siguientes referencias: **BRM-s415 (STD.)**, BRM-s415a, BRM-s415b, BRM-s415c y BRM-s415d



3.4. Difusor trasero: Es obligatorio su montaje en los vehículos que cuenten con él.

3.5. Imanes: prohibidos a excepción de los propios del motor.

3.6. Soportes eje delantero: Referencias homologadas:

Abarth 1000TCR	BRM-s411 (eje rigido) 3,9mm (STD.) BRM-s411m (semiejes) 4,6mm (STD. Mini Cooper)
Mini Cooper	
Renault 8 Gordini	BRM-s411k (semiejes con caida) 5,1mm (STD.) BRM-s411ks (eje recto)
NSU TT	
Simca 1000	
Autobianchi A112	BRM-S411A (semieje con caida) 4.6mm (STD.) BRM-S411as (eje recto)
Opel Kadett	
Alfa Romeo GTA.	BRM-S411E (semiejes con caida) TTS-r1002 (semieje con caida) (STD.) BRM-S411ks (eje recto)
BMW 2002 TI	
Ford Escort	



3.7. Soportes eje posterior: Referencias homologadas:

Abarth 1000TCR	BRM-s412 (eje con caida) 3.9mm (STD.) BRM-s412f (eje con caida estrecho) 3,9mm (STD. Abarth 1000)
Mini Cooper	
Renault 8 Gordini	BRM-s412s (eje con caida doble cojinete) 3,9mm BRM-s412e (eje recto) *ver punto 4.4 BRM-s412a (eje recto) *ver punto 4.4 BRM-s412k (eje recto) *ver punto 4.4 BRM-S412T
NSU TT	
Simca 1000	
Autobianchi A112	
Opel Kadett	BRM-s412k (eje rígido) 6.9mm (STD.) BRM-S412kc (eje con caida)
Ford Escort	BRM-S412e (eje rigido) 5.8mm TTS-r1011 (eje rígido) (STD.)
Alfa Romeo GTA	BRM-S412A (eje rígido) 6.2mm (STD.)
BMW 2002 TI	BRM-S412AC (ejes con caida)



3.8. Lastre: no está permitido ningún tipo de lastre, con la excepción del punto 4.4

3.9. Tornillería: Libre, pero siempre metálica

3.10. Modificaciones permitidas: Se permite el uso de cola para la fijación de los tornillos, rodamientos y cables de motor (esta última obligatoriamente transparente). Se permite anular el juego del Subchasis de soporte de carrocería y montarlo de forma rígida.

3.11 Separadores para soportes de ejes: libres.

3.11.1 En la cat. STD. Queda prohibido cualquier tipo de regulación de los soportes de ejes (STD.)

4.- EJES y COJINETES:

4.1.- Referencias ejes homologadas de 3mm:

Abarth 1000 TCR	BRM-s416 (rigido) 56mm (STD.)
Renault 8 Gordini	BRM-s416m (semieje) 15.5mm
NSU TT	
Simca 1000	
Autobianchi A112	
Mini Cooper	BRM-416m (semieje) 15,5mm. (STD.) BRM-s416 (rigido). 56mm (STD.)
Opel Kadett	BRM-s416k (Semieje) 17,5mm (STD.) BRM-s416kr (eje rigido) 58mm (STD.)
Ford Escort	BRM-s416a (semieje) 20mm (STD.)
Alfa Romeo GTA	BRM-s416kr (eje rigido) 58mm (STD.)
BMW 2002 TI	TTS-r1011 (eje rigido) 58mm (STD.)



4.2.-Separadores ejes: Libres de cualquier tipo y material

4.3.- Se permite retirar el plástico termo-conformado del cardan.

4.4- Cardán: Se puede ser eliminado de los vehículos que cuentan con él, utilizando los soportes de ejes indicados en el reglamento, hasta que BRM realice las piezas correspondientes a cada modelo , una vez estas piezas esten en el mercado únicamente estarán homologadas las indicadas por el fabricante para cada modelo. hasta ese momento se aplicará un peso adicional en el chasis ubicados en la parte posterior al conjunto motor/soporte motor para compensar la diferencia de peso existente. [Se verificara el peso total del conjunto chasis según tabla de pesos y medidas.](#)



4.4.1- Cardán STD: Los modelos que incorporen la arquitectura del eje trasero con cardán deberán conservarla, sin ninguna modificación.

4.5.- Rodamientos: Solo se pueden montar cojinetes de bronce ref. BRM-S409 y/o rodamientos de bolas cerrados ref BRM-s410.



STD. Posterior
Rodamiento a bolas
BRM-S410



STD. Delantero
Cojinete de laton
BRM-S409

5.- TRANSMISION:

5.1.- Piñón: Libre de 11z o 12z (STD.), fabricación libre, se permite soldar, encolar o atornillar al eje motor.

5.2.- Corona de 33 dientes : Referencias homologadas: BRM-s419 en plástico o ref BRM-s419a en aluminio.



6.- MOTOR: *2

6.1.- Motor: El de serie, BRM Blue, referencia BRM-s417, de caja corta y 19.000 rpm, sin ningún tipo de modificación, está permitido quitar la pegatina o rascar la pintura del motor, siempre que sean identificables por la organización.



* en carreras oficiales el motor será suministrado por organización.

7.- GUIA, CABLES y TRENCILLAS:

7.1.- Referencias homologadas: BRM-s026ss (STD.), BRM-rs210 (7mm profundidad), BRM-rs210w (9mm profundidad) y TTS-R1054.



7.2 Se permite rebajar la guía y eliminar el muelle. El tornillo es libre

7.3. Cables: Libres.

7.4- Trencillas: Libres.



8- RUEDAS:

8.1. Al inicio de la carrera las 4 ruedas deben tocar, a la vez, la superficie de la pista a coche parado.

8.2 Es obligatorio usar tapacubos en las 4 llantas correspondientes al modelo del coche.



8.3 El conjunto eje, llanta, y tapacubos no puede sobresalir del ancho del paso de ruedas de la carrocería.

8.3.- Llantas: Originales del fabricante según cada modelo según la tabla siguiente.

8.4.- Neumáticos: *1

8.4.1 Los neumáticos no podrán ser tratados para endurecer su superficie.

Modelo	Delantera	Diámetro - anchura	Posterior	Diámetro - anchura
Abarth 1000 TCR	BRM-s402f (STD.)	15,5mm. - 8.5mm	BRM-s402fr (STD.)	15,5mm. - 10.5mm
Simca 1000	BRM-S402R	16,00mm - 9,8mm	BRM-S402R	16,00mm - 9,8mm
Mini Cooper	BRM-s402m (STD.)	16,8mm. - 9.8mm	BRM-s402m (STD.)	16,8mm. - 9.8mm
	BRM-s402mc (STD.)	14 0mm. - 10mm	BRM-s402mc (STD.)	14 0mm. - 10mm
	BRM-S402R	16,00mm - 9,8mm	BRM-S402R	16,00mm - 9,8mm
Renault 8 Gordini				
NSU TT	BRM-s402 (STD.)	17,0mm. - 9.8mm	BRM-s402 (STD.)	17,0mm. - 9.8mm
Simca 1000	BRM-S402R	16,00mm - 9,8mm	BRM-S402R	16,00mm - 9,8mm
Autobianchi A112				
Ford Escort	TTS-r1006	17,00mm -10mm	TTS-r1007.	17,3mm – 11.3mm
Opel Kadett	BRM-s402kf (STD.)	17,00mm - 10mm	BRM-s402kr (STD.)	17,50mm - 11,00mm
Alfa Romeo GTA	BRM-S402R2F	17,00mm - 10mm	BRM-S402R2	17,50mm - 11,00mm
BMW 2002 ti				

8.4.2 El uso de aditivos está completamente prohibido, los neumáticos deberán estar completamente secos al entrar al parque Cerrado.

8.4.3 Se permite tornear los neumáticos delanteros, de forma no cónica excepto los coches con caída.

8.4.4 Delanteros, compuesto Zero Grip. Según cada modelo en tabla siguiente, no pudiéndose intercambiar.

8.4.5 Posteriores, compuesto libre dentro de las opciones de cada modelo indicado en la tabla siguiente, no se pudiéndose intercambiar.

Modelo	Ref.	Descripción	Medidas	Diam. Min de llanta
Abarth 1000 TCR	S-403s	Duro perfil bajo	19.5x9.8mm	15.5mm
	S-403f (STD.)	Duro	20.8x9.3mm	15.5mm
	S-403fl (STD.)	Duro perfil bajo	19.0x10.50mm	15.5mm
NSU				
Simca	S-403 (STD.)	Duro	21.0x10.3mm	17.0mm
Renault 8 gordini	S-403s (STD.)	Duro perfil bajo	19.5x9.8mm	15.5mm
Mini				
Autobianchi A112				
Mini Classic	S-403m (STD.)	Duro	20x10.7	14.0mm
Ford Escort	S-403 (STD.)	Duro	21.0x10.3mm	17.0mm
Opel Kadett	S-403k (STD.)	Duro	22.00x11.00m	17.0mm
Alfa Romeo GTA	S-403s (STD.)	Duro perfil bajo	19.5x9.8mm	15.5mm
BMW 2002				



Modelo	Ref.	Descripción	Medidas	Diam.Min. llanta	Dureza
Abarth 1000 TCR	S-404f (STD.)	Standard	21x11mm.	15.5mm.	30
	S-404fl (STD.)	Standard Perfil bajo	19x12mm	15.5mm.	30
	S-404flr	Shore 35 "Race"		15.5mm	35
	S-404 s/sg/g/r				
NSU	S-404 (STD.)	Standard	18.5x10mm.	15.5mm.	30
Simca	S-404s (STD.)	Blando	(con llanta 17mm el diámetro aumenta a 20x10mm)	15.5mm.	22
Renault 8 gordini	S-404sg (STD.)	Superblando		15.5mm.	15
Mini	S-404g (STD.)	G-25		15.5mm.	25
Autobianchi A112	S-404r	Shore 35 "Race"		15.5mm	35
Renault 8 gordini	S-404r8	Standard	21x9.5mm	17mm	30
Mini Classic	S-404m (STD.)	Standard	20x10.5mm	14mm	30
	S-404ms (STD.)	blando		14mm	22
Ford Escort	S-404k (STD.)	Standard	22.5x12.00mm	17.30mm	30
Opel Kadett	S-404ks (STD.)	Blando		17.30mm	22
Alfa Romeo GTA	S-404ksg (STD.)	Superblando		17.30mm	15
BMW 2002	S-404kg (STD.)	G-25		17.30mm	25
	S-404fl	Standard Perfil Bajo		15.5mm	30
	S-404flR	Shore 35 "Race"		15.5mm	35
	S-404kr	Shore 35 "Race"		17.30mm	35

11.- PESOS y MEDIDAS:

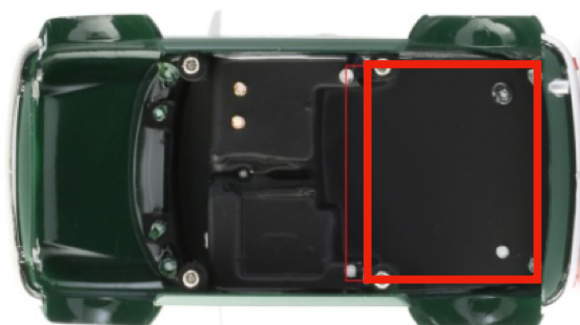
11.1. El conjunto eje, llanta y tapacubos no pueden sobresalir del ancho de carrocería.

11.2- Peso carrocería: según tabla siguiente:

11.2.1. Lastre: En el supuesto que se necesite lastrar la carrocería, para alcanzar el peso

Abarth 1000TCR	Mini	R8 gordini	NSU TT	Simca 1000	Ford Escor t	Opel Kadett	Alfa GTA	BMW 2002ti	Autobianchi A112
36 gr	35 gr	42 gr	44 gr	48 gr	42 gr	45 gr	43 gr	50 gr	45gr

mínimo, de deberá utilizar plomo y colocarlo en el espacio indicado en la fotografía



11.3- Peso Mínimo chasis completo, según tabla siguiente:

Abarth 1000TCR	Mini	R8 gordini	NSU TT	Simca 1000	Autobianchi A112
80 gr	75 gr	75 gr	75 gr	75 gr	75 gr

12.- GENERALIDADES:

12.1. Todos los aspectos no contemplados en este Reglamento Técnico se consideran no permitidos.

12.2. En caso de duda prevalecerá el criterio del Director de Carrera.

12.3. Es piloto es el único responsable que su vehículo este conforme al presente Reglamento Técnico.

12.4. El desconocimiento del presente Reglamento Técnico no exonera de su cumplimiento.

***1 *2** En carreras oficiales BRM, tanto como los neumáticos como motores eran entregados por la organización. Los clubs interesados en ruedas/motores para competiciones ponerse en contacto con promotion@bbautoracing.com